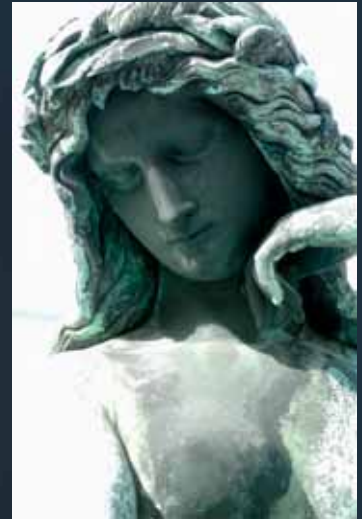


# Loreley-Brunnen

Quellnymphe

Dieser Brunnen aus Kirchheimer Muschelkalk, römischen Travertin und Erzguß an der Westseite des Hofgartens wurde 1841 von Ludwig von Schwanthaler in Marmor für das Schloß Anif in Österreich entworfen. Der Hofgarten wurde von Herzog Maximilian 1613-1617 als italienischer Renaissance-Garten angelegt. Erst 1852 wurde der Loreley Brunnen in Bronze gegossen und im Hofgarten aufgestellt. Dieser Brunnen steht heute immer noch an der gleichen



Stelle, nur die Schalen und Faunköpfe wurden nach dem Krieg erneuert.

Die krönende Loreley mit dem feingliedrigen Körper, melancholischen Gesichtsausdruck, lockig wallende Haare die sich um eine Lyra schlingen.

Das Füllhorn in der linken Hand steht für Reichtum, in Ihrer Hand hält sie als Attribut den Liebespfeil. Energisch tritt sie auf ein Tier zu ihren Füßen

